

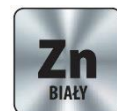
Sekcja 1. OPIS PRODUKTU

WKRĘT SAMOWIERCĄCY Z PODKŁADKĄ EPDM DO MOCOWANIA BLACH DO PODŁOŻA STALOWEGO – WF-6,3

Wkręt samowiercący WF-6,3 wykonany jest ze stali węglowej utwardzonej powierzchniowo w powłoce cynkowej 12 µm (WF/WFOC) lub w powłoce ceramicznej SQ Ceramic (WF-D). Wkręt posiada łeb sześciokątny typu SW, trzpień z gwintem do stali, ostrze wykonane w kształcie wiertła oraz podkładkę z uszczelniającym EPDM. Łby wkrętów samowiercących mogą być pokryte powłoką lakierniczą wg palety RAL, która jest trwała, odporna na uszkodzenia mechaniczne oraz promieniowanie UV, co gwarantuje trwałość i niezmiennosc koloru.

Zastosowanie:

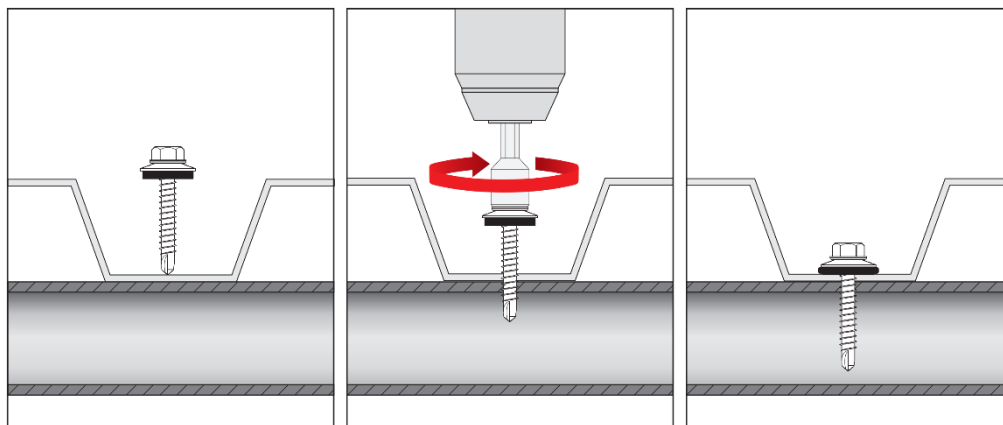
- do mocowania blach do podłoża stalowego
- do montażu profilowanych blach do konstrukcji stalowych



Wkręty samowiercące posiadają Europejską Ocenę Techniczną: ETA-16/0443

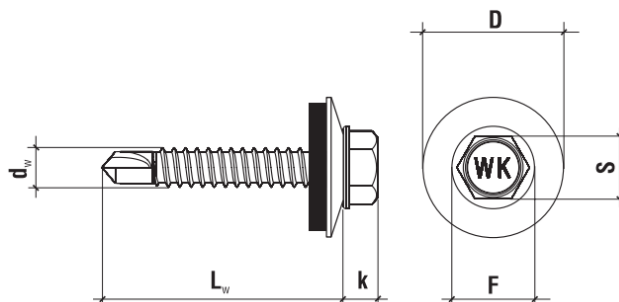
Sekcja 2. SPOSÓB MONTAŻU

1. Stosowane mogą być wyłącznie oryginalne wkręty samowiercące dostarczone przez producenta
2. Przed rozpoczęciem montażu należy rozpoznać podłoże, jego grubość oraz warunki środowiskowe (wyrażone w kategoriach korozyjności), a następnie dobrać wkręty, które spełniają powyższe kryteria
3. Należy prawidłowo dobrać typ wkręta, jego długość oraz zdolność przewiercania zależną od sumy grubości łączonych elementów
4. Zdolność przewiercenia dla każdego wkręta podana jest w dedykowanej Karcie Technicznej oraz w Europejskiej Ocenie Technicznej i oznacza sumę grubości łączonych elementów
5. Należy ustawić optymalne obroty podczas wkręcania (max. 1800 obr./min), zbyt duże obroty mogą powodować palenie się wiertła i brak możliwości poprawnego zamocowania
6. Montaż wkrętów powinien być prowadzony zawsze prostopadle do powierzchni podłoża
7. Należy prawidłowo docisnąć podkładkę, gdyż w przypadku zbyt mocnego lub słabego docięnięcia, możliwe są nieszczelności, co może skutkować występowaniem korozji w miejscu połączenia



KARTA TECHNICZNA PRODUKTU – WF-6,3

Sekcja 3. DANE TECHNICZNE



| PARAMETRY TECHNICZNE | | |
|-----------------------------|-------------------|------------------------------------|
| Parametr | Jednostka | Wartość |
| Średnica wkręta | d_w [mm] | 6,3 |
| Zdolność przewiercania | Σt_i [mm] | ≤ 7 |
| Rozmiar klucza | S [mm] | SW-10 |
| Wysokość łba | k [mm] | 5,4 |
| Średnica kołnierza łba | F [mm] | 12,5 |
| Długość wiertła | [mm] | 11,0 |
| Materiał wkręta | - | stal węglowa |
| Powłoka ochronna | WFOC/WF | ocynk galwaniczny 12 μm |
| | WF-D | powłoka SQ Ceramic |
| Podkładka EPDM D [mm] | WFOC/WF | stalowa Z19 |
| | WF-D | aluminiowa A19 |
| Lakier wg palety RAL | - | min. 60 μm |
| Materiał podłoża | - | stal \geq S280GD |
| Europejska Ocena Techniczna | - | ETA-16/0443 |

| PARAMETRY MONTAŻOWE | | |
|---------------------------------|----------------|------------|
| Parametr | Jednostka | Wartość |
| Średnica wkręta | d_w [mm] | 6,3 |
| Średnica otworu w podłożu | d_o [mm] | - |
| Min. głębokość otworu w podłożu | h_o [mm] | - |
| Głębokość zakotwienia | h_{eff} [mm] | przelotowo |
| Min. grubość podłoża | h_{min} [mm] | 3,0 |
| Min. rozstaw wkrętów | s_{min} [mm] | 50 |
| Min. odległość od krawędzi | c_{min} [mm] | 25 |

| PARAMETRY WYTRZYMAŁOŚCIOWE | | | | | | |
|--|-------------------------------|-----------|-----------|-----------|-----------|-------------|
| Nośność charakterystyczna na wrywanie/ściananie [kN] | | | | | | |
| Grubość podłoża [mm] | Grubość mocowanej blachy [mm] | | | | | |
| | 0,50 | 0,63 | 0,75 | 0,88 | 1,00 | 1,25 ÷ 2,00 |
| 3,00 ÷ 5,00 | 3,93/1,75 | 4,69/2,48 | 6,87/3,04 | 7,23/3,59 | 7,23/3,62 | 7,23/4,57 |

*Zaleca się częściowy współczynnik bezpieczeństwa równy 1,33

| TABELA DOBORU | | | | | | |
|--------------------------------|--|-------------------------------|--|-----------------------|--------------------------|-----------------------------|
| WFOC (ocynk galwaniczny ZN) | WF* (ocynk galwaniczny ZN + RAL) | WF-D* (powłoka SQ Ceramic) | WF-D-RAL* (powłoka SQ Ceramic + RAL) | Wymiar wkręta | Max. długość użytkowa | Ilość sztuk w opakowaniu |
| | | | | $d_w \times L_w$ [mm] | t_{fix} [mm] | |
| WFOC-63019-Z19 | WF-63019-Z19-RAL | WF-D-63019-A19 | WF-D-63019-A19-RAL | 6,3 x 19 | 1 | 200 |
| WFOC-63025-Z19 | WF-63025-Z19-RAL | WF-D-63025-A19 | WF-D-63025-A19-RAL | 6,3 x 25 | 7 | 200 |
| WFOC-63032-Z19 | WF-63032-Z19-RAL | WF-D-63032-A19 | WF-D-63032-A19-RAL | 6,3 x 32 | 14 | 200 |
| WFOC-63038-Z19 | WF-63038-Z19-RAL | WF-D-63038-A19 | WF-D-63038-A19-RAL | 6,3 x 38 | 20 | 200 |

*Wkręt dostępny na zapytanie i zamówienie

Sekcja 4. UWAGI

1. Wszystkie wcześniejsze wersje niniejszej Karty Technicznej tracą ważność
2. Dane zamieszczone w niniejszej Karcie Technicznej Produktu są zgodne z obecnym stanem wiedzy i zostały podane w dobrej wierze. W przypadku niezastosowania się do zaleceń sposobu stosowania i montażu produktu firma KLIMAS Sp. z o. o. nie ponosi odpowiedzialności za poprawność i jakość wykonanego połączenia