

## Sekcja 1. OPIS PRODUKTU

### ZATYCZKA STYROPIANOWA – KSV



Zatyczka styropianowa KSV stosowana jest wyłącznie w montażu powierzchniowym łącznika ThermoDrive V2 do zabezpieczenia przed wnikaniem zaprawy warstwy zbrojącej do środka łącznika ThermoDrive V2 mocującego termoizolację, tak aby zminimalizować punktową przenikalność cieplną łącznika. Zapobiega to powstawaniu tzw. „efektu biedronki” eliminując powstawanie śladów pojawiających się na ocieplonej ścianie w wyniku kondensacji pary wodnej.



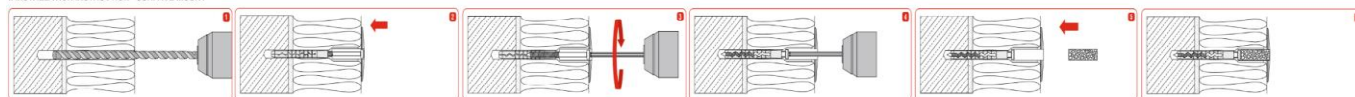
#### Zalety:

- ułatwia i przyspiesza przygotowanie powierzchni do wykończenia fasady
- likwiduje mostki termiczne

## Sekcja 2. PRZYKŁAD MONTAŻU

Przykład powierzchniowego montażu łącznika ThermoDrive V2 przy użyciu zatyczki styropianowej KSV:

1. INSTALLATION INSTRUCTION - SURFACE MOUNT



## Sekcja 3. DANE TECHNICZNE

PARAMETRY TECHNICZNE		
Parametr	Jednostka	Wartość
Średnica	[mm]	13
Grubość	[mm]	20
Współczynnik przewodzenia ciepła	[W/m*K]	≤ 0,038
Wytrzymałość na zginanie	[kPa]	≥ 150
Stabilność wymiarowa w warunkach temperatury i wilgotności	[-]	DS(70,-)2
Klasa reakcji na ogień	[-]	E
Kolor	[-]	biały
Ilość sztuk w opakowaniu	[szt.]	100

## Sekcja 4. UWAGI

1. Wszystkie wcześniejsze wersje niniejszej Karty Technicznej tracą ważność
2. Dane zamieszczone w niniejszej Karcie Technicznej Produktu są zgodne z obecnym stanem wiedzy i zostały podane w dobrej wierze. W przypadku nie zastosowania się do zaleceń sposobu stosowania i montażu produktu firma KLIMAS Sp. z o.o. nie ponosi odpowiedzialności za poprawność i jakość wykonanego połączenia.