

## KARTA TECHNICZNA PRODUKTU – MHP

### Sekcja 1. OPIS PRODUKTU

#### KOŁEK STALOWY TYPU „MOLLY” Z HAKIEM PROSTYM – MHP

Kołek stalowy MHP z hakiem prostym wykonany jest ze stali pokrytej powłoką cynkową chromianową. Stosowany jest jako łącznik do średnich obciążeń, do zamocowań elementów wykończenia wewnątrz w płytach gipsowo-kartonowych oraz płytach wiórowych. Koszulka kołka po skręceniu tworzy dużą powierzchnię docisku z tyłu płyty. Ostre zakończenia kołnierza dociskowego kołka powodują brak obrotu koszulki w podłożu podczas wkręcania.

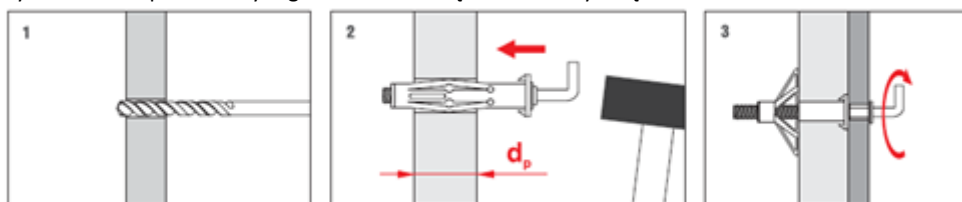
Rodzaje podłoży do których może być instalowany łącznik MHP:

- płyta g-k
- płyta wiórowa



### Sekcja 2. SPOSÓB MONTAŻU

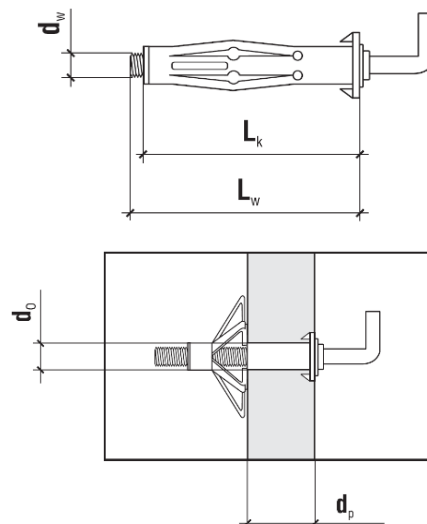
1. Stosowane mogą być wyłącznie oryginalne łączniki dostarczone przez producenta
2. Przed wykonaniem montażu należy rozpoznać podłoże, w którym będzie wykonywany montaż łącznika oraz porównać obciążenia jakie łącznik będzie przynosił z nośnościami
3. Należy dobrać odpowiednią długość łącznika, w zależności od sumy grubości mocowanych elementów
4. Otwory w płytach gipsowo-kartonowych powinny zostać wykonane przy użyciu wiertła do drewna lub metalu, aby nie naruszyć struktury płyty
5. Średnica wierconych otworów powinna być zgodna ze średnicą zastosowanych łączników



### Sekcja 3. DANE TECHNICZNE

PARAMETRY WYTRZYMAŁOŚCIOWE			
Kod produktu	Nośność charakt./obl. w płycie g-k (9,5 mm)	Nośność charakt./obl. w płycie g-k (12,5 mm)	Nośność charakt./obl. w płycie wiórowej (10 mm)
	[kN]	[kN]	[kN]
MHP-M4	0,37/0,17	0,40/0,18	0,62/0,28
MHP-M5	0,53/0,24	0,78/0,35	1,28/0,58

TABELA DOBORU					
Kod produktu	Średnica i długość łącznika	Średnica otworu	Długość korpusu	Zakres grubości ścianki	Ilość w opakowaniu
	$d_w \times L_w$ [mm]	$d_o$ [mm]	$L_k$ [mm]	$d_p$ [mm]	[szt.]
MHP-04032	M4 x 38	9	32	6-12	100
MHP-05052	M5 x 58	11	52	12-16	50



## KARTA TECHNICZNA PRODUKTU – MHP

### Sekcja 4. UWAGI

1. Wszystkie wcześniejsze wersje niniejszej Karty Technicznej tracą ważność
2. Dane zamieszczone w niniejszej Karcie Technicznej Produktu są zgodne z obecnym stanem wiedzy i zostały podane w dobrej wierze. W przypadku niezastosowania się do zaleceń sposobu stosowania i montażu produktu firma KLIMAS Sp. z o. o. nie ponosi odpowiedzialności za poprawność i jakość wykonanego połączenia