

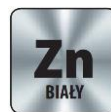
**Sekcja 1. OPIS PRODUKTU****WIESZAK BELKI – WB**

Trójwymiarowe łączniki do gwoździowania, wykonane z blachy stalowej, przeznaczone są przede wszystkim do wykonywania różnego typu złączy ciesielskich. Do połączeń można stosować łączniki trzpieniowe, takie jak gwoździe, wkręty, gwoździe karbowane, gwoździe krokwiowe oraz śruby. Złącza kątowe posiadają własne schematy rozmieszczenia gwoździ. W przypadku braku informacji, przyjmuje się, że ich mocowanie następuje przy wykorzystaniu wszystkich otworów. Łączniki pokryte są cynkiem białym, co zapewnia im ochronę antykorozyjną i występują w klasie reakcji na ogień A1.

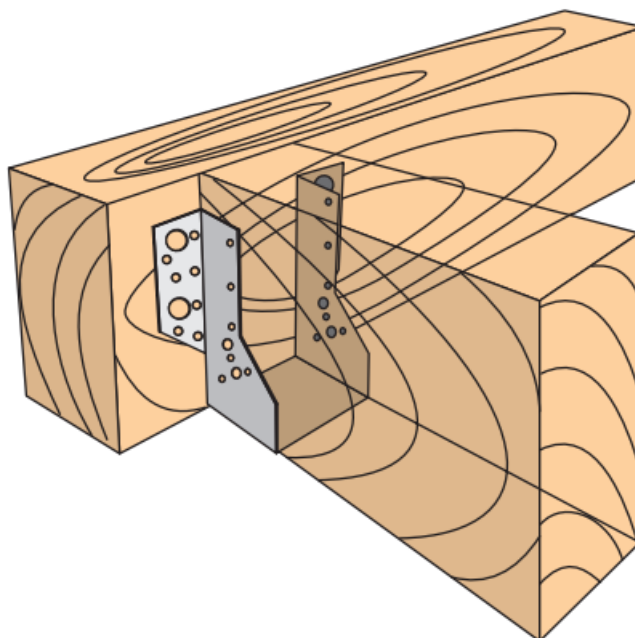
**Cechy i korzyści łączników:**

- łatwość montażu
- oszczędność materiałów konstrukcyjnych
- stabilność i sztywność konstrukcji
- wysoka jakość, trwałość i estetyka
- ochrona antykorozyjna
- klasa reakcji na ogień – A1

Łączniki posiadają Krajową Ocenę Techniczną: ITB-KOT-2019/0439 wydanie 1

**Sekcja 2. SPOSÓB MONTAŻU**

1. Stosowane mogą być wyłącznie oryginalne łączniki dostarczone przez producenta
2. Łączone elementy drewniane powinny być pozbawione wad (sęków, pęknięć, zabarwień, zgnilizn, wad budowy i kształtów, uszkodzeń mechanicznych), gdyż zmniejsza to ich wytrzymałość
3. Do wykonania połączenia należy dobrać odpowiednie łączniki trzpieniowe oraz ich odpowiednią długość w zależności od grubości łączonych elementów
4. Łączniki typu sworzniowego powinny spełniać wymagania normy PN-EN 14592+A1:2012
5. Wkręty i gwoździe należy stosować bezpośrednio do podłoża drewnianego bez wcześniejszego wywiercenia otworów
6. Łączniki powinny być stosowane zgodnie z projektem technicznym, opracowanym z uwzględnieniem polskich norm i przepisów budowlanych



**KARTA TECHNICZNA PRODUKTU – WB**

**Sekcja 3. DANE TECHNICZNE**

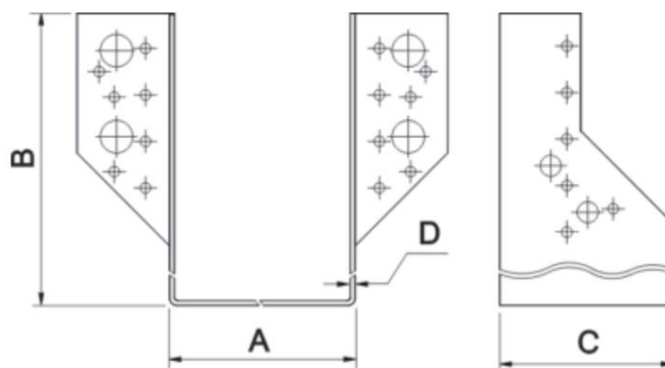


TABELA DOBORU									
Oznaczenie produktu	Wymiary [mm]				Ilość otworów			Nośność oblicz. połączenia [kN]	Ilość w opak. szt.
	A	B	C	D	ø5	ø9	ø14		
WB-01(X20)	29	102	75	2	20	4	2	5,53	20
WB-02(X20)	42	132	75	2	24	2	4	5,53	20
WB-03(X20)	45	102	75	2	18	4	2	6,98	20
WB-04(X20)	45	137	75	2	30	4	4	6,98	20
WB-05(X20)	45	171	75	2	32	4	4	9,69	20
WB-06(X20)	50	102	75	2	18	4	2	6,98	20
WB-07(X20)	50	169	75	2	32	4	4	9,69	20
WB-08(X20)	51	102	75	2	18	4	2	6,98	20
WB-09(X20)	51	138	75	2	32	4	4	6,98	20
WB-10(X20)	54	126	75	2	24	2	4	6,98	20
WB-11(X20)	54	147	75	2	26	4	4	6,98	20
WB-12(X20)	64	102	75	2	18	2	2	5,53	20
WB-13(X20)	64	132	75	2	32	4	4	6,98	20
WB-14(X20)	64	152	75	2	32	4	4	6,98	20
WB-15(X20)	68	152	75	2	32	4	4	6,98	20
WB-16(X20)	68	160	75	2	32	4	4	8,75	20
WB-17(X20)	74	157	75	2	32	4	4	8,75	20
WB-18(X20)	75	127	75	2	30	4	4	5,53	20
WB-19(X20)	79	154	75	2	32	4	4	8,75	20
WB-20(X20)	80	212	80	2	34	2	4	9,69	20
WB-21(X20)	84	122	75	2	30	4	4	6,98	20
WB-22(X20)	90	148	75	2	32	4	4	8,75	20
WB-23(X20)	94	146	75	2	32	4	4	8,75	20
WB-24(X20)	104	142	75	2	32	4	4	8,75	20
WB-25(X10)	124	162	80	2	28	2	4	9,69	10
WB-26(X10)	144	182	80	2	34	2	4	9,69	10

**KARTA TECHNICZNA PRODUKTU – WB**

SCHEMAT GWOŹDZIOWANIA			
WB-01, WB-02, WB-12, WB-18	WB-03, WB-04, WB-06, WB-08, WB-09, WB-10, WB-11, WB-13, WB-14, WB-15, WB-21	WB-16, WB-17, WB-19, WB-22, WB-23, WB-24	WB-05, WB-07, WB-20, WB-25, WB-26

**Sekcja 4. UWAGI**

1. Wszystkie wcześniejsze wersje niniejszej Karty Technicznej tracą ważność
2. Dane zamieszczone w niniejszej Karcie Technicznej Produktu są zgodne z obecnym stanem wiedzy i zostały podane w dobrej wierze. W przypadku niezastosowania się do zaleceń sposobu stosowania i montażu produktu firma KLIMAS Sp. z o. o. nie ponosi odpowiedzialności za poprawność i jakość wykonanego połączenia