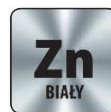


Sekcja 1. OPIS PRODUKTU**WIESZAK BELKI WEWNĘTRZNY – WBW**

Trójwymiarowe łączniki do gwoździowania, wykonane z blachy stalowej, przeznaczone są przede wszystkim do wykonywania różnego typu złączy ciesielskich. Do połączeń można stosować łączniki trzpieniowe, takie jak gwoździe, wkręty, gwoździe karbowane, gwoździe krokwiowe oraz śruby. Złącza kątowe posiadają własne schematy rozmieszczenia gwoździ. W przypadku braku informacji, przyjmuje się, że ich mocowanie następuje przy wykorzystaniu wszystkich otworów. Łączniki pokryte są cynkiem białym, co zapewnia im ochronę antykorozyjną i występują w klasie reakcji na ogień A1.

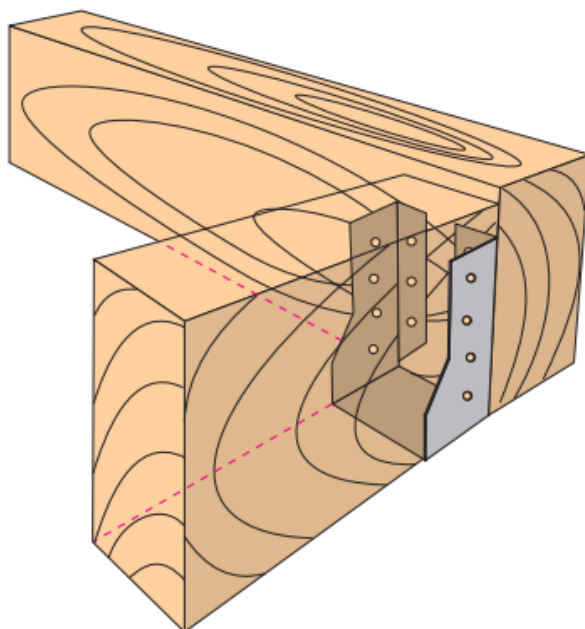
**Cechy i korzyści łączników:**

- łatwość montażu
- oszczędność materiałów konstrukcyjnych
- stabilność i sztywność konstrukcji
- wysoka jakość, trwałość i estetyka
- ochrona antykorozyjna
- klasa reakcji na ogień – A1

Łączniki posiadają Krajową Ocenę Techniczną: ITB-KOT-2019/0439 wydanie 1

Sekcja 2. SPOSÓB MONTAŻU

1. Stosowane mogą być wyłącznie oryginalne łączniki dostarczone przez producenta
2. Łączone elementy drewniane powinny być pozbawione wad (sęków, pęknięć, zabarwień, zgnilizn, wad budowy i kształtów, uszkodzeń mechanicznych), gdyż zmniejsza to ich wytrzymałość
3. Do wykonania połączenia należy dobrać odpowiednie łączniki trzpieniowe oraz ich odpowiednią długość w zależności od grubości łączonych elementów
4. Łączniki typu sworzniowego powinny spełniać wymagania normy PN-EN 14592+A1:2012
5. Wkręty i gwoździe należy stosować bezpośrednio do podłoża drewnianego bez wcześniejszego wywiercenia otworów
6. Łączniki powinny być stosowane zgodnie z projektem technicznym, opracowanym z uwzględnieniem polskich norm i przepisów budowlanych



KARTA TECHNICZNA PRODUKTU – WBW

Sekcja 3. DANE TECHNICZNE

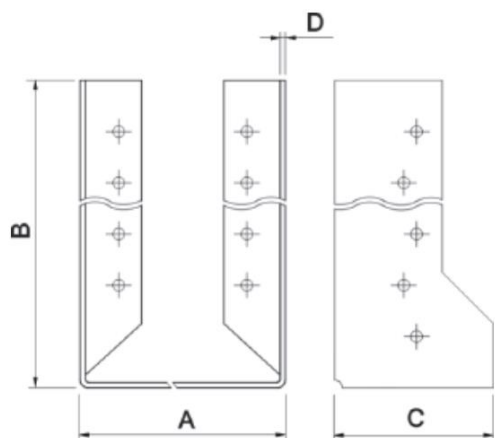


TABELA DOBORU							
Oznaczenie produktu	Wymiary [mm]				Ilość otworów	Nośność oblicz. połączenia	Ilość w opak.
	A	B	C	D	ø5	[kN]	szt.
WBW-01(X20)	64	102	60	2	14	5,53	20
WBW-02(X20)	84	122	60	2	18	5,53	20
WBW-03(X10)	104	142	60	2	22	6,98	10
WBW-04(X10)	124	162	60	2	26	9,69	10
WBW-05(X10)	144	182	60	2	30	9,69	10

SCHEMAT GWOŹDZIOWANIA		
WBW-01, WBW-02	WBW-03	WBW-04, WBW-05

Sekcja 4. UWAGI

1. Wszystkie wcześniejsze wersje niniejszej Karty Technicznej tracą ważność
2. Dane zamieszczone w niniejszej Karcie Technicznej Produktu są zgodne z obecnym stanem wiedzy i zostały podane w dobrej wierze. W przypadku niezastosowania się do zaleceń sposobu stosowania i montażu produktu firma KLIMAS Sp. z o. o. nie ponosi odpowiedzialności za poprawność i jakość wykonanego połączenia