

Sekcja 1. OPIS PRODUKTU**WKREĆ DO KLIPSÓW DESEK TARASOWYCH – WT**

Wkręt WT wykonany jest ze stali nierdzewnej A2. Przeznaczony jest do niewidocznego połączenia desek tarasowych w piórowpuszcz za pomocą klipsów. Wkręty mogą być stosowane do drewna egzotycznego, płyty wiórowej, sklejki, drewna, płyty OSB i MDF.

Cechy i korzyści wkrętów:

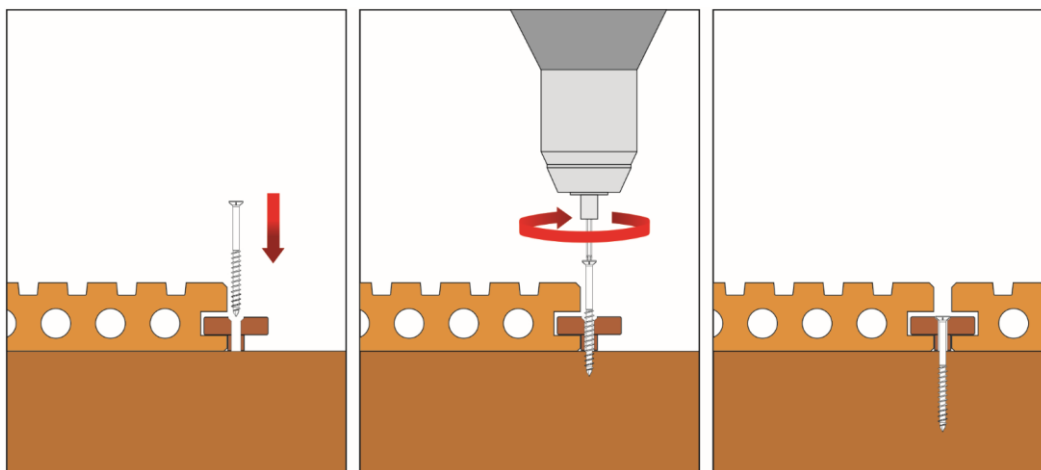
- łeb stożkowy – zapewnia odpowiednie zagłębienie oraz zlicowanie z elementem drewnianym
- gniazdo TX – gwarantuje optymalne przeniesienie momentu obrotowego
- wypustki nacinające i specjalny kształt łba 6 mm – wkręt w połączeniu z odpowiednim klipsem do piórowpuszczu, zapewnia pewny i bezpieczny montaż
- karby tnące – przecinają włókna struktury drewna podczas wkręcania
- specjalny szpic – ułatwia rozpoczęcie wkręcania oraz zapobiega rozwarstwianiu drewna



Wkręty są zgodne z normą europejską: EN 14592+A1:2012

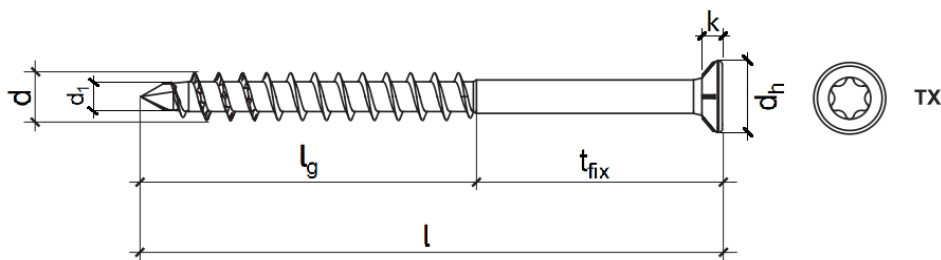
Sekcja 2. SPOSÓB MONTAŻU

1. Stosowane mogą być wyłącznie oryginalne wkręty dostarczone przez producenta
2. Przed rozpoczęciem montażu należy dobrać odpowiednią długość wkrętów w zależności od grubości mocowanych elementów i minimalnej głębokości zakotwienia
3. Łączone elementy drewniane powinny być pozbawione wad (sęków, pęknięć, zabarwień, zgnilizn, wad budowy i kształtów, uszkodzeń mechanicznych), gdyż zmniejsza to ich wytrzymałość
4. Montaż wkrętów powinien być prowadzony przy użyciu wkrętarki oraz odpowiedniej końcówki do gniazda typu TX
5. Wkręty należy wkręcać bezpośrednio do podłoża drewnianego bez wcześniejszego wywiercenia otworów



KARTA TECHNICZNA PRODUKTU – WT

Sekcja 3. DANE TECHNICZNE



PARAMETRY TECHNICZNE		
Parametr	Jednostka	Wartość
Średnica zewnętrzna gwintu	d [mm]	4
Średnica wewnętrzna gwintu	d ₁ [mm]	2,87
Średnica części gładkiej	d _s [mm]	-
Średnica łba	d _h [mm]	6,09
Wysokość łba	k [mm]	2,4
Pole łba	A [mm ²]	29
Zakres długości	l [mm]	45
Typ gniazda	-	TX-15
Materiał wkręta	-	stal nierdzewna A2
Norma Europejska	-	EN 14592+A1:2012

PARAMETRY WYTRZYMAŁOŚCIOWE		
Parametr	Jednostka	ø4
Moment charakterystyczny plastyczności materiału	M _{y,k} [Nm]	6,109
Wytrzymałość charakterystyczna na wyrywanie	f _{ax,k,90} [N/mm ²]	17,00
Wytrzymałość charakterystyczna na przeciąganie łba	f _{head,k} [N/mm ²]	29,21
Wytrzymałość charakterystyczna na rozciąganie	f _{tens,k} [kN]	6,94
Wytrzymałość charakterystyczna na skręcanie	f _{tor,k} [Nm]	3,78
Współczynnik oporu wkręcania	R _{tor,k} [Nm]	2,05

TABELA DOBORU						
Oznaczenie produktu	Średnica wkręta	Długość wkręta	Długość gwintu roboczego	Długość użytkowa	Typ gniazda	Ilość w opak.
	d [mm]	l [mm]	l _g [mm]	t _{fix} [mm]	[-]	szt.
WT-40045-A2	4,0	45	30	15	TX-15	200

Sekcja 4. UWAGI

1. Wszystkie wcześniejsze wersje niniejszej Karty Technicznej tracą ważność
2. Dane zamieszczone w niniejszej Karcie Technicznej Produktu są zgodne z obecnym stanem wiedzy i zostały podane w dobrej wierze. W przypadku niezastosowania się do zaleceń sposobu stosowania i montażu produktu firma KLIMAS Sp. z o. o. nie ponosi odpowiedzialności za poprawność i jakość wykonanego połączenia