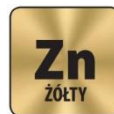


Sekcja 1. OPIS PRODUKTU**OKUCIE DO PŁYT Z WKRĘTEM – OP1W**

Trójwymiarowe okucie do płyt z wkrętem w zestawie, wykonane z blachy stalowej, przeznaczone do wykonywania złączy ciesielskich o małych obciążeniach. Do połączeń można stosować łączniki trzpieniowe, takie jak gwoździe, wkręty, gwoździe karbowane, gwoździe krokwiowe oraz śruby. Złącza kątowe posiadają własne schematy rozmieszczenia gwoździ. W przypadku braku informacji, przyjmuje się, że ich mocowanie następuje przy wykorzystaniu wszystkich otworów. Łączniki pokryte są cynkiem żółtym, co zapewnia im ochronę antykorozyjną i występują w klasie reakcji na ogień A1.

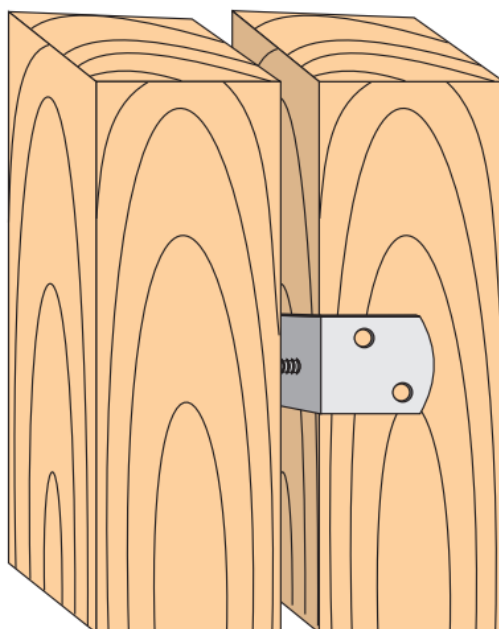
**Cechy i korzyści łączników:**

- łatwość montażu
- oszczędność materiałów konstrukcyjnych
- stabilność i sztywność konstrukcji
- wysoka jakość, trwałość i estetyka
- ochrona antykorozyjna
- klasa reakcji na ogień – A1

Łączniki posiadają Krajową Ocenę Techniczną: ITB-KOT-2019/0439 wydanie 1

Sekcja 2. SPOSÓB MONTAŻU

1. Stosowane mogą być wyłącznie oryginalne łączniki dostarczone przez producenta
2. Łączone elementy drewniane powinny być pozbawione wad (sęków, pęknięć, zabarwień, zgnilizn, wad budowy i kształtów, uszkodzeń mechanicznych), gdyż zmniejsza to ich wytrzymałość
3. Do wykonania połączenia należy dobrać odpowiednie łączniki trzpieniowe oraz ich odpowiednią długość w zależności od grubości łączonych elementów
4. Łączniki typu sworzniowego powinny spełniać wymagania normy PN-EN 14592+A1:2012
5. Wkręty i gwoździe należy stosować bezpośrednio do podłoża drewnianego bez wcześniejszego wywiercenia otworów
6. Łączniki powinny być stosowane zgodnie z projektem technicznym, opracowanym z uwzględnieniem polskich norm i przepisów budowlanych



KARTA TECHNICZNA PRODUKTU – OP1W

Sekcja 3. DANE TECHNICZNE

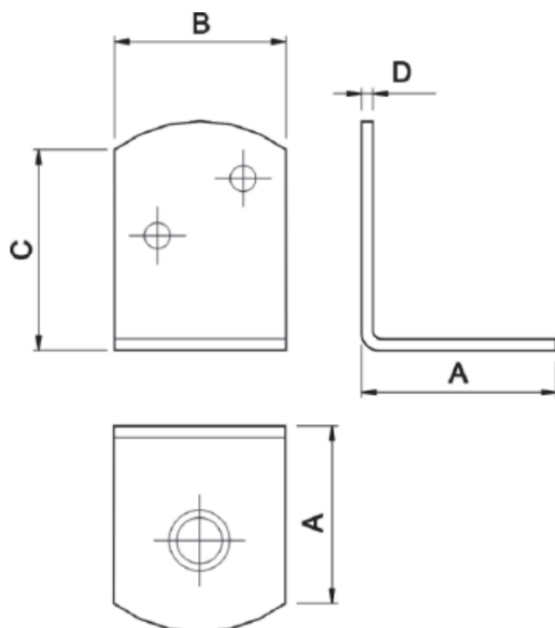
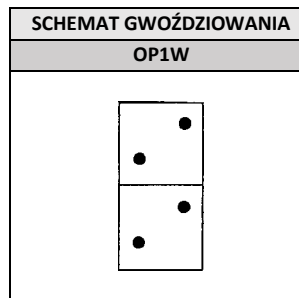


TABELA DOBORU								
Oznaczenie produktu	Wymiary [mm]				Ilość otworów		Nośność oblicz. połączenia	Ilość w opak.
	A	B	C	D	Ø4,6	Ø7,8	[kN]	szt.
OP-01-W(X50)	31	30	35	2	2	1	1,13	50



Sekcja 4. UWAGI

1. Wszystkie wcześniejsze wersje niniejszej Karty Technicznej tracą ważność
2. Dane zamieszczone w niniejszej Karcie Technicznej Produktu są zgodne z obecnym stanem wiedzy i zostały podane w dobrej wierze. W przypadku niezastosowania się do zaleceń sposobu stosowania i montażu produktu firma KLIMAS Sp. z o. o. nie ponosi odpowiedzialności za poprawność i jakość wykonanego połączenia